

5
ANS
GARANTIE

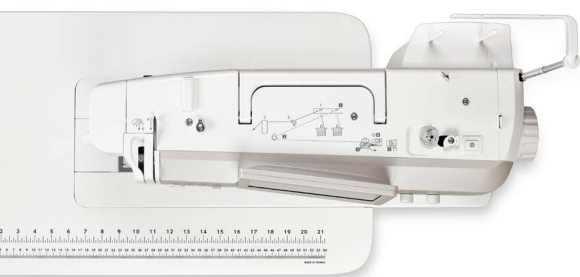
elna



Avec kit
d'accessoires
supplémentaires
spécial
confection

eXcellence 790PRO dressmaker edition

machine à coudre informatisée semi-professionnelle



LA COUTURE NOUVELLE GÉNÉRATION

À la recherche d'un vaste espace de couture, d'une puissance prodigieuse et de possibilités techniques et créatives illimitées? Doté de fonctionnalités élargies, le modèle haut de gamme elna eXcellence 792PRO répond parfaitement aux plus hautes exigences des couturières. Découvrez toutes ses merveilles:

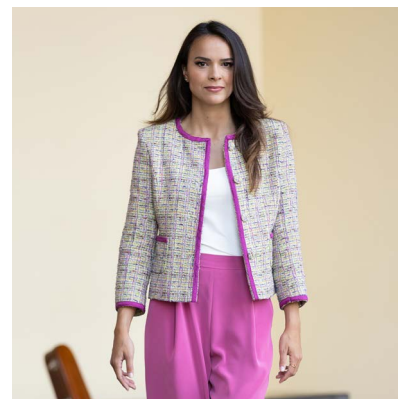
- base plane, inspirée des machines professionnelles, et robuste structure en aluminium;
- zone de couture extra-large et grand écran tactile 7 pouces HD en couleurs;
- puissant moteur allant jusqu'à 1'300 points/minute et forte pénétration de l'aiguille;
- fonctionnement exceptionnellement fluide et sans vibrations, grâce à une stabilité unique.



PLEIN D'ATOUTS AU SERVICE DE LA PERFECTION

S'accompagnant d'un système d'entraînement qui assure la plus haute précision et un contrôle facilité, une multitude de fonctions automatisées vous aideront à maximiser les performances, la facilité d'utilisation et la qualité des résultats:

- contrôle automatique de la tension, de la pression du pied-de-biche et du releveur de pied;
- système de transport ADF avec abaissement automatique des griffes lorsque le pied se relève;
- système Dual Feed intégré avec équilibrage à l'écran et moteur propre pour un entraînement ultraprécis des couches de tissu;
- conversion automatique de la plaque aiguille;
- détecteur optique pour le contrôle avancé du fil de canette.



LUXUEUX PACK D'ACCESSOIRES AVEC BONUS SUPPLÉMENTAIRE

Ce modèle exceptionnel séduit également par un ensemble d'accessoires standard somptueux. En prime, l'édition **dressmaker** offre en cadeau un kit exclusif d'accessoires conçus pour la confection. Ils vous seront d'une aide précieuse pour vos créations haute couture!

- Le kit en cadeau comprend 7 **pieds-de-biche**: double entraînement Dual Feed Plus étroit (VD) et semelle pour fermeture éclair (ED), pour coutures rabattues, pied guide pour couture en bordure, à double niveau droite, pour pose de biais et antiadhérent.
- Ils viennent s'ajouter aux 22 pieds et aux 3 plaques aiguille déjà inclus...
- ...et à plein d'autres accessoires standard!

www.elna.com

eXcellence 790PRO dressmaker edition

Caractéristiques



GÉNÉRAL

- Design à base plane (sans bras libre)
- Structure entièrement en aluminium
- Espace de couture extra-large 343 x 140 mm
- Écran tactile HD couleur extra-large 7" (H 91.4 x L 152.4 mm)
- Affichage en plusieurs langues et navigation facilitée
- Enfile-aiguille intégré Superior System
- Crochet rotatif horizontal avec chargement de bobine par le haut
- Capteur de fil d'aiguille et détecteur optique pour le contrôle du niveau de fil de canette
- Bobineur à débrayage automatique avec moteur indépendant
- Porte-bobine télescopique double
- Système d'entraînement avancé avec retrait automatique des griffes de transport (ADF) et 7 griffes de transport perfectionnées
- Système à double entraînement Dual Feed avec contrôle directement à l'écran
- Double entraînement Dual Feed et Dual Feed Plus (pour pieds-de-biche larges et étroits)
- Réglage automatique de la tension du fil
- Réglage automatique de la pression du pied-de-biche
- Releveur automatique du pied-de-biche
- Position extra-haute du pied-de-biche
- Pied-de-biche clipsable pour remplacement facilité
- Convertisseur automatique de plaque aiguille en un clic
- Pieds professionnels HP et HP2 et plaque aiguille HP inclus
- Molettes pour le réglage fin de la largeur et de la longueur du point
- Genouillère réglable
- Pédale extra-large avec pédale coupe-fil
- 9 LED blanches haute-illumination disposées à 4 endroits
- Mémoire intégrée de 3 MB et port USB
- Table d'extension extra-large avec tiroir pour accessoires
- Dimensions L 650 x H 371 x P 259 mm
- Poids 17.3 kg



COUTURE

- Largeur de point réglable jusqu'à 9 mm
- Longueur de point réglable jusqu'à 5 mm
- 400 motifs de point
- 12 boutons sensor en une étape et 1 automatique
- Alphabet en 3 polices (Block, Script, Broadway)
- Lettres capitales et nombres en 9 mm de hauteur
- Vitesse de couture réglable jusqu'à 1300 points/min.
- Combinaisons de points incluant jusqu'à 100 points
- Fonction FS pour sauvegarder le réglage des points
- Guide Couture - accompagne 22 fonctions de couture
- Logiciel Stitch Composer de création de points personnalisés
- Affichage à l'écran du contenu de l'aide
- Zigzag variable du point contrôlé avec genouillère
- Fonction Tapering (effilage du motif de point)
- Travail avec règles de quilting
- 91 positions de décentrage de l'aiguille



FONCTIONS EN ACCÈS DIRECT

- Start / Stop
- Marche arrière
- Point d'arrêt automatique
- Position de l'aiguille haute/basse
- Releveur automatique du pied-de-biche
- Coupe-fil automatique et programmable
- Curseur de réglage de la vitesse



ACCESSOIRES STANDARD

- 22 pieds-de-biche standard A, ourlet roulé D, fermeture éclair E, fermeture éclair invisible Z, satin F, satin à fourche ouverte F2, ourlet invisible G, overlock M, patchwork 1/4" O, patchwork 1/4" O sans guide, à repiser à fourche fermée PD-H, à repiser à fourche ouverte PD-H, pour quilting en piqué libre: fermé QC, ouvert QO et transparent QV; pour règles à quilting QR, ouvert pour zigzag variable QZ, pour boutonnière automatique R avec plaque stabilisatrice, pour pose de bouton T, pied et porte-pied à double entraînement Dual Feed AD (système large), pied et porte-pied à double entraînement Dual Feed Plus HP2 (système étroit), pied professionnel 1/4" HP
- 3 plaques à aiguille standard, pour point droit, professionnelle HP
- Divers plaque pour tige de bouton, guide de matelassage, canettes, découd-vite, assortiment d'aiguilles, pinceau de nettoyage, disques fixe-bobine (petits, grands et spéciaux), supports de bobine, filets pour bobine, tournevis petit, stylet pour écran tactile, genouillère
- Pédale extra-large avec pédale coupe-fil
- Table d'extension extra-large avec tiroir
- Coffret pour accessoires
- Housse de protection semi-rigide
- Tutoriel vidéo en ligne (voir code QR):

L'eXcellence 790PRO dressmaker edition inclut en plus les pieds-de-biche suivants:

- Pied double entraînement Dual Feed Plus étroit (VD)
- Semelle Dual Feed Plus fermeture éclair (ED)
- Pied pour coutures rabattues (LS)
- Pied guide pour couture en bordure (SE)
- Pied à double niveau droite (BL)
- Pied pour pose de biais (W)
- Pied ultra glisse antiadhérent (U)



ACCESSOIRES OPTIONNELS

Retrouvez tous les accessoires optionnels pour ce modèle sur notre site internet.

Crafted with love