

# *Wickelbluse aus Jersey*

**Schwierigkeitsgrad**



**Nähzeit**

2 Stunden

© Elna International Corp. SA, Alle Rechte vorbehalten



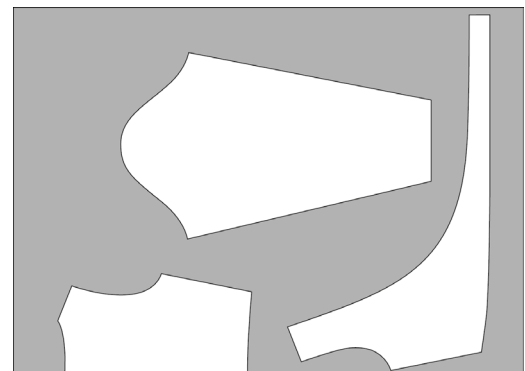
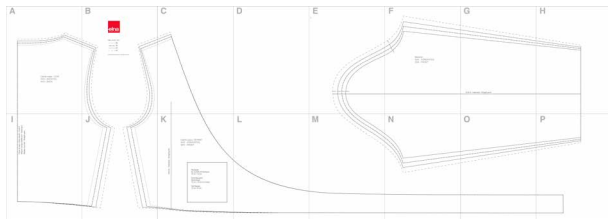
### Material

- 140 cm Stretch-Jersey
- vier Garnrollen passend zum Stoff
- Kreide, Stecknadeln, Nähadel, Schere
- Bügeleisen

### Zubehör

- eXtend 664PR0
- easycover
- Transparenter Nähfuß für Säume (Ref.: 795-818-118)

### Ausführung

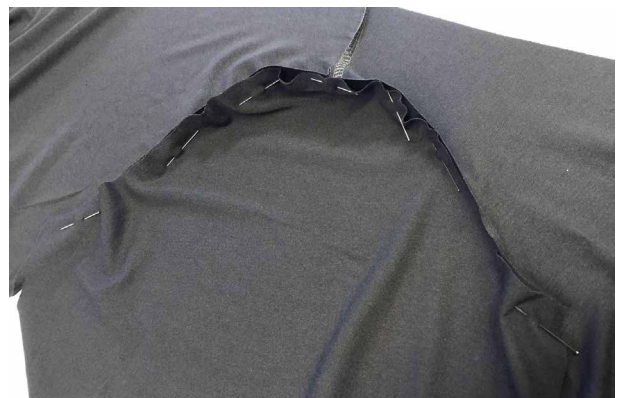


Pliore du tissu-Stoffbruch-Fold

1. Laden Sie sich das PDF mit dem Schnittmuster auf dieser Seite unter Schnittmuster herunter. Drucken Sie zu Anfang nur die Seite mit dem Testquadrat aus, überprüfen Sie mit einem Zentimetermaß, ob das Quadrat genau 10 cm x 10 cm misst, und drucken Sie anschließend die übrigen Seiten aus. Das Schnittmuster besteht aus mehreren Blättern, die Sie anhand der Markierungen (Buchstaben und Linien) zusammenfügen müssen. Sobald das Schnittmuster zusammengefügt ist, schneiden Sie es in der passenden Größe aus und schneiden Sie anschließend die Teile zu.
2. Falten Sie den Stoff in der Mitte, rechte Seite auf rechte Seite, Kante auf Kante und fixieren Sie ihn mit Stecknadeln. Legen Sie das Schnittmuster auf den Stoff, die Mitte des Rückenteils auf den Stoffbruch, und schneiden Sie den Stoff mit 1 cm Nahtzugabe um das Schnittmuster zu.

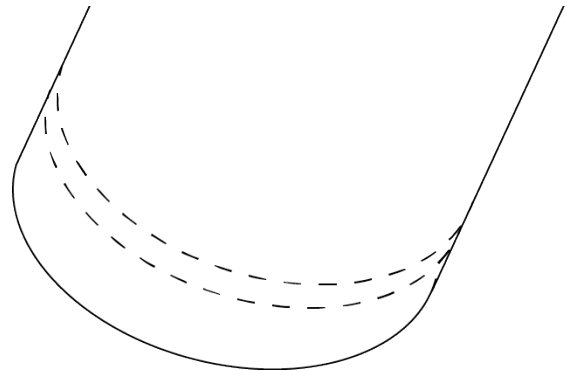


3. Die Schulternähte rechts auf rechts zusammenstecken und mit dem 4-Faden-Overlock-Stich zusammennähen.
4. Die Ärmelrundung mit dem Ärmelausschnitt rechts auf rechts zusammenstecken und mit dem 4-Faden-Overlock-Stich zusammennähen.





5. Die Seitennähte rechts auf rechts zusammenstecken, ebenso die Ärmelnähte. Mit dem 4-Faden-Overlock-Stich zusammennähen.



6. Den Ärmelsaum auf 2 cm umfalten und feststecken. Die Stichart 3-Faden-Cover (breit) in der Easycover programmieren, den transparenten Nähfuß montieren und auf der rechten Stoffseite mit 2 cm Abstand zur Kante nähen.



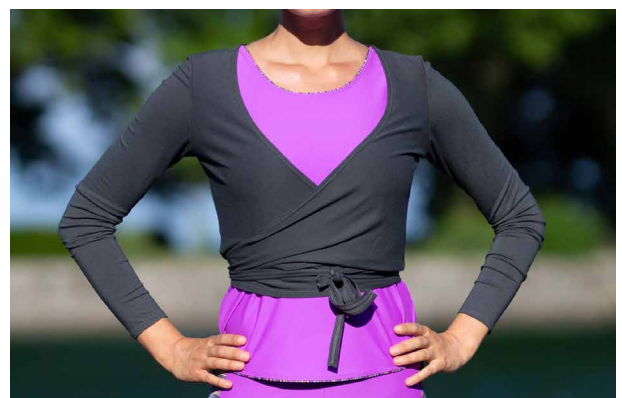
7. Den Halsausschnitt 1 cm umfalten, feststecken und mit einem weiten Heftstich festheften.



8. Die Stichart 3-Faden-Cover (schmal) in der Easycover programmieren und auf der rechten Stoffseite mit 1 cm Abstand zur Kante nähen.



9. Den Saum der Wickelbluse auf 2 cm umfalten, den Saum feststecken und mit einem weiten Heftstich in 1 cm Abstand von der Kante heften. Die Stichart 3-Faden-Cover (breit) in der Easycover programmieren und auf der rechten Stoffseite in 2 cm Abstand von der Kante nähen.



10. Die äußere Kante des Bindebands versäubern. Das Band um 0,5 mm umschlagen und mit einem Handstich fixieren. Danach das Oberteil bügeln.  
Bravo! Sie haben die Jersey-Wickelbluse fertiggestellt!